

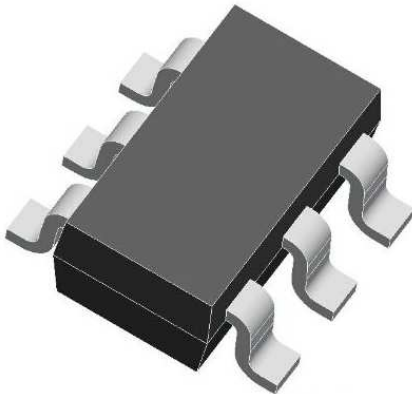
## ■ 概述

提示音专用集成电路是我司推出的一款性价比较高的 CMOS BTL 输出的压电式蜂鸣器驱动电路，采用 SOT-23-6 贴片封装形式。该电路可以输出多种不同频率的脉冲方波驱动压电式蜂鸣器，产生滴滴声、滴嘟声等提示音，该电路工作频率稳定、一致性好，外围电路简单，适用于 SMD 贴片式蜂鸣器和便携式、智能化电子产品。

## ■ 应用

仪器、仪表、个人健康产品、汽车电子产品、智能家居、物联网等

## ■ SOT23-6 封装



## ■ 性能特性

- 工作电压：2.0—5.5V
- 最大驱动电流：15mA（VDD=5V）
- 静态电流  $\leq 3\mu\text{A}$
- 频率误差  $\pm 2\%$
- 蜂鸣器两端驱动电压  
 $V_{p-p} = 2 * VCC$

## ■ 典型输出音效及频率

儿童座椅提示声	滴滴声，5 个周期后休眠
滴滴声	1.5Hz 或 6.5Hz 持续输出
安全带提示音	0.5Hz 持续输出或持续 2 分钟后休眠
低频方波	0.5Hz、1.2Hz、3.0 Hz 持续输出

注：可根据客户要求定制各种不同频率输出的音效声。

## ■ 典型应用电路

